



# SOLVOCARB® Mobile

## Control de pH seguro, rentable y flexible



Control de pH preciso  
y seguro con CO<sub>2</sub>

Control de pH seguro, rentable y flexible

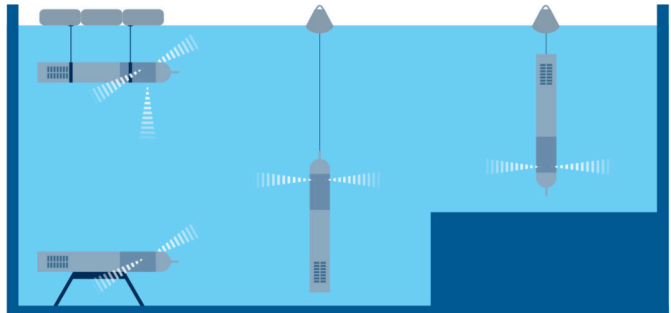
La línea de productos SOLVOCARB® de Linde se ha desarrollado para proporcionar una alternativa segura y precisa a los ácidos minerales para el control del pH alcalino. SOLVOCARB mobile es ideal para operadores de plantas pequeñas y medianas que buscan una solución rentable y sin complicaciones para abordar sus necesidades de neutralización. Se puede instalar en recipientes con formas desafiantes ya que es flotante. Una sola unidad puede manejar hasta 320 m<sup>3</sup>/h<sup>1</sup> de aguas residuales y se puede combinar fácilmente con unidades adicionales si se necesita más capacidad. Las boquillas venturi patentadas generan burbujas de CO<sub>2</sub> muy pequeñas, lo que garantiza una perfecta disolución del gas y evita variaciones de pH localizadas.

<sup>1</sup> a pH de 11.5

### Beneficios

- Disolvedor de chorro sumergido ligero y portátil; se puede instalar sin grúa.
- La instalación flexible se adapta a cualquier forma de lavabo: flotante o fija, horizontal o vertical.
- Instalación húmeda: no es necesario drenar el tanque ni detener las operaciones.
- Bajos costos de mantenimiento y operación.
- Permite una respuesta rápida a las cargas máximas temporales.
- Excelente capacidad de mezcla, favoreciendo la disolución homogénea del CO<sub>2</sub>.

### Instalación



Instalación flexible. Mezclador venturi sumergido para mejor poder de mezcla y disolución homogénea del dióxido de carbono.

¿Quién  
puede beneficiarse  
SOLVOCARB Mobile?

- Plantas industriales pequeñas y medianas que producen agua alcalina.
- Operadores que luchan con variaciones de pH localizadas y / o sobredosis de ácidos minerales.
- Cuencas con profundidades de agua de 2,5 m (8 pies) o más.

#### Características técnicas

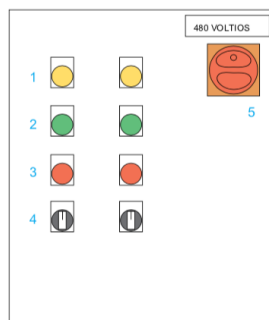
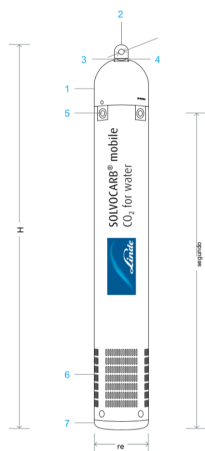
	Versión 50 Hz	Versión de 60 Hz
Capacidad CO <sub>2</sub> / h (kg / lbs)	15 a 45 kg (33 a 100 libras) 400	15 a 45 kg (33 a 100 libras) 480
Voltaje	V, trifásico	V, trifásico
Peso (kg / lbs)	51 kg (112 libras)	60 kg (132 libras)
Cable (m / pies)	1,8 m (6 pies), extensible 1378 mm	Hasta 33 m (110 pies) 1600
Altura total (mm / in)	(54 pulgadas)	mm (63 pulgadas)
Altura de la parte inferior a la salida de CO <sub>2</sub>	1132 mm (45 pulgadas)	1360 mm (54 pulgadas)
Horizontal	si	si
Vertical / al revés	si	si
Poder de la bomba	2,2 kW (2,95 hp) 45 °	3,4 kW (4,55 CV) 45 °
Temperatura máxima del agua (grados C / F)	C (113 ° F)	C (113 ° F)
Caudal de la bomba (m <sup>3</sup> / h; gal / h)	60 m <sup>3</sup> / h (15850 gal / h)	60 m <sup>3</sup> / h (15850 gal / h)
Inmersión mínima (m / ft)	2,5 m (8 pies)	2,5 m (8 pies)
Inmersión máxima (m / ft)	15 m (49 pies)	15 m (49 pies)
Diámetro de sólidos (mm / in)	<3 mm (0,12 pulgadas)	<3 mm (0,12 pulgadas)

Características externas  
y dimensiones

Resumen móvil

1 Tapa superior, 2 Bucle para amarrar una boya, 3 Entrada AC, 4 Entrada de dióxido de carbono, 5 Salida de agua (x4), 6 Entrada de agua a la bomba, 7 Tapa inferior.

1 Fallo: indicador amarillo, 2 Ejecutar: indicador verde, 3 Encendido: indicador rojo, 4 Manual / automático: modo de funcionamiento 5 Interruptor de alimentación.



Caja de arranque para versión 60 Hz. Para la versión de 50 Hz, se suministra una única caja de arranque con un botón de reinicio.

	Versión 50 Hz	Versión de 60 Hz
H	1378 mm (54 pulgadas)	1600 mm (63 pulgadas)
segundo	1132 mm (45 pulgadas)	1360 mm (54 pulgadas)
C	25 mm (1 pulgada)	25 mm (1 pulgada)
re	196 mm (7,7 pulgadas)	196 mm (7,7 pulgadas)